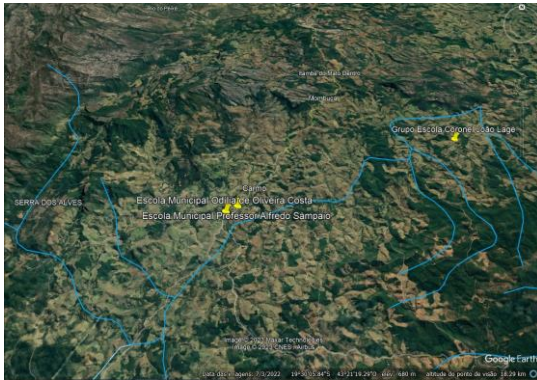
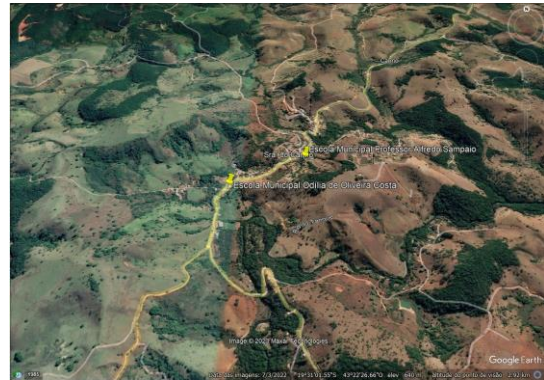


## Nome do Rio: do Tanque

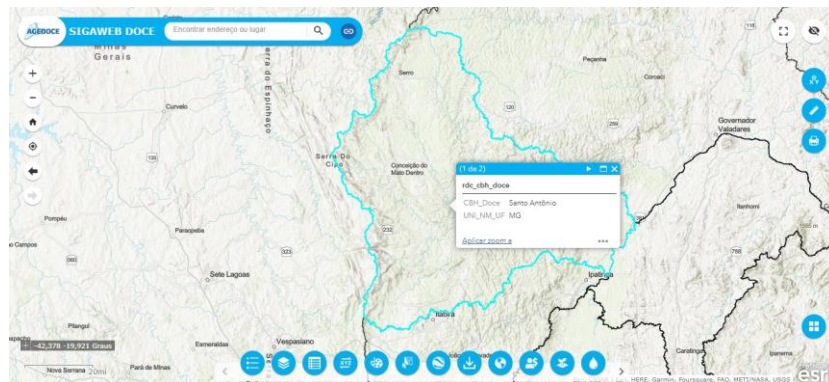


Fonte: a partir do [Google Earth](#)



Fonte: a partir do [SIGAWEB Doce](#) - <https://sigaaguas.org.br/sigaweb/apps/doce/>

**Região Hidrográfica (RH):** Inserido na RH do Rio Doce, dentro do Sistema Nacional de Gestão Hídrica, sob a Gestão Hídrica do Comitê de Bacias Hidrográficas do Rio Doce (<http://cbhdoce.org.br>) e dentro do Estado de Minas Gerais, sob a Gestão do Comitê do Rio Doce \_ Santo Antônio - MG (<https://www.cbhsantoantonio.org.br/abacia>).



Fonte: a partir do [SIGAWEB Doce](#) - <https://sigaaguas.org.br/sigaweb/apps/doce/>

**Macrorregião de Drenagem:** Rio Santo Antônio, no âmbito da Bacia Estadual de Minas Gerais, contribuindo para a Bacia Federal do Rio Doce.

**Sub bacia:** do Rio Santo Antônio

**Localização da nascente:** Na Serra dos Alves

**Localização da foz:** Rio Santo Antônio

**Comprimento:** 125 Km

**Origem do nome:**

### Contexto e/ou História:

O rio Tanque é um curso de água do estado de Minas Gerais que desagua no rio Santo Antônio. Ele nasce na Serra dos Alves e logo no início de seu percurso forma a cachoeira do Bongue (queda de aproximadamente 80 metros). Alguns quilômetros abaixo, forma a cachoeira dos Marques, e passa no fundo do vale do cânion dos Marques. Mais abaixo forma a cachoeira da Boa Vista, e segue seu curso passando por Senhora do Carmo. Até este ponto, nos limites de Itabira e seus distritos. O rio tanque

passa por Santa Maria de Itabira onde se encontra com seu principal afluente o Ribeirão Giral ainda em perímetro urbano, entre os bairros Vila Marília Costa e Conselho. E por fim em Ferros, onde deságua no rio Santo Antônio.<sup>1</sup>

O rio do Tanque é afluente do rio Santo Antônio, que, por sua vez, é afluente da margem esquerda do médio rio Doce. Está compreendido entre os paralelos 19°15' e 19°40' e os meridianos 42°50' e 43°35' e os limites da bacia se dão próximos às cidades de Ipoema, Itabira, Ferros e Conceição do Mato Dentro. Suas principais nascentes se encontram nas serras da Lapa, Negra, Espinhaço, Cauê e Pedra Branca. Os principais acessos são a rodovia BR-120, que liga Itabira a Senhora do Porto, BR-381, que liga Belo Horizonte a Governador Valadares e diversas estradas não pavimentadas.<sup>2</sup>

E Itabira ele corta o Povoado Senhora do Carmo, onde se encontra as Escolas Municipais Odília de Oliveira Costa e Professor Alfredo Sampaio, no Núcleo dos Machados ele tem proximidade do Grupo Escola Coronel João Lage.

---

<sup>1</sup> [https://pt.wikipedia.org/wiki/Rio\\_Tanque](https://pt.wikipedia.org/wiki/Rio_Tanque)

<sup>2</sup> <https://www.scielo.br/j/rem/a/ZdVsdMXsxTZ4ZzjNkG6Jmqh/?lang=pt>