

Nome do Corpo Hídrico: Rio Jirau e Barragem Santana

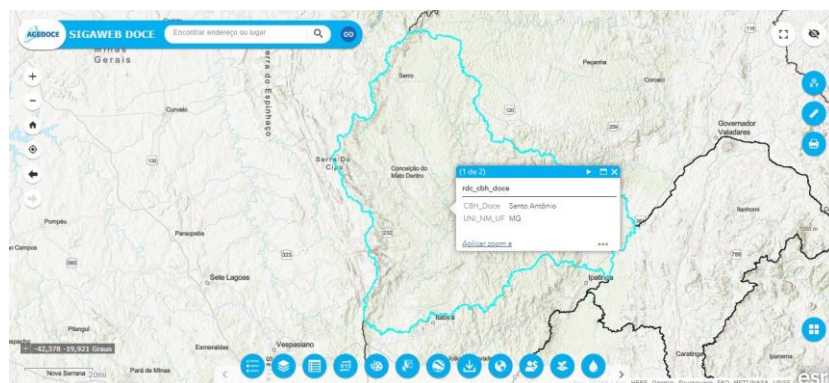


Fonte: a partir do [Google Earth](#)



Fonte: a partir do [SIGAWEB Doce](#) - <https://sigaaguas.org.br/sigaweb/apps/doce/>

Região Hidrográfica (RH): Inserido na RH do Rio Doce, dentro do Sistema Nacional de Gestão Hídrica, sob a Gestão Hídrica do Comitê de Bacias Hidrográficas do Rio Doce (<http://cbhdoce.org.br>) e dentro do Estado de Minas Gerais, sob a Gestão do Comitê do Rio Doce _ Santo Antônio - MG (<https://www.cbhsantoantonio.org.br/bacia>).



Fonte: a partir do [SIGAWEB Doce](#) - <https://sigaaguas.org.br/sigaweb/apps/doce/>

Macrorregião de Drenagem: Rio Tanque, no âmbito da Bacia Estadual de Minas Gerais, contribuindo para a Bacia Federal do Rio Doce.

Sub bacia: do Rio Tanque

Localização da nascente: Na Serra da Chapada

Localização da foz: Rio Tanque

Comprimento: 20 Km

Origem do nome:

Contexto e/ou História:

O rio Jirau é um curso de água do estado de Minas Gerais que desagua no rio Tanque. Ele nasce na Serra da Pedreira nas proximidades da Mina da Onça, da Companhia Vale do Rio Doce, deságua na Barragem Santana, daí suas águas descem até o Rio Tanque, para depois chegar ao Rio Doce.

Ele em Itabira tem em sua proximidade as instituições de ensino municipal: C.M.E.I. Maria Torres Horta; C.E.I. Irmã Clara I; C.E.I. Irmã Clara II e Escola Municipal Pedreira do Instituto.