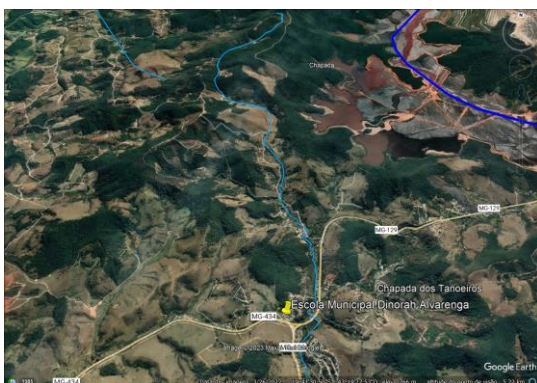


Nome do Corpo Hídrico: Rio da Chapada dos Tanoeiros

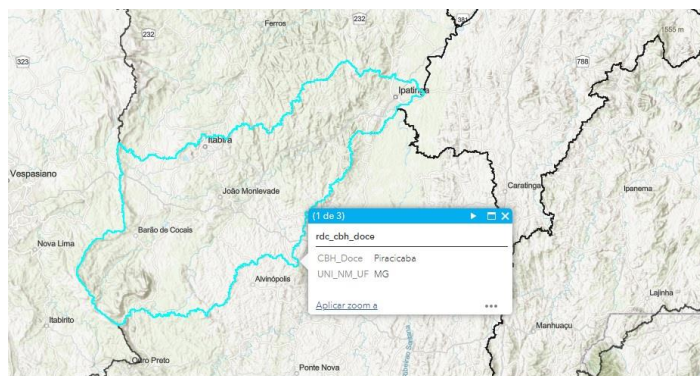


Fonte: a partir do [Google Earth](#)



Fonte: a partir do [Google Earth](#)

Região Hidrográfica (RH): Inserido na RH do Rio Doce, dentro do Sistema Nacional de Gestão Hídrica, sob a Gestão Hídrica do Comitê de Bacias Hidrográficas do Rio Doce (<http://cbhdoce.org.br>) e dentro do Estado de Minas Gerais, sob a Gestão do Comitê do Rio Doce _ Piracicaba - MG (www.cbhpiracicabamg.org.br/rio-piracicabamg).



Fonte: a partir do [SIGAWEB Doce](https://sigaaguas.org.br/sigaweb/apps/doce/) - <https://sigaaguas.org.br/sigaweb/apps/doce/>

Macrorregião de Drenagem: do Rio Piracicaba, no âmbito da Bacia Estadual de Minas Gerais, contribuindo para a Bacia Federal do Rio Doce.

Sub bacia: do Rio Piracicaba

Localização da nascente: Na Serra da Chapada

Localização da foz: Rio Santa Bárbara

Comprimento: 18,3 Km

Origem do nome:

Contexto e/ou História:

O Rio da Chapada dos Tanoeiros é um curso de água do estado de Minas Gerais, Região Sudeste do Brasil. Nasce na Serra da Chapada, no município de Itabira, percorrendo 18,3 km até sua foz no Rio Santa Bárbara.

Em todo seu curso há apenas na proximidade de suas margens a Escola Municipal Dinorah Alvarenga.