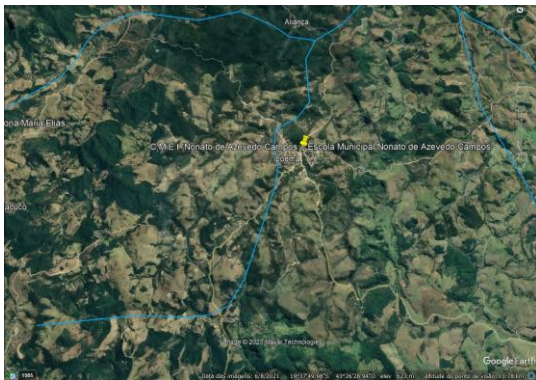


**Nome do Rio: Ribeirão Aliança**

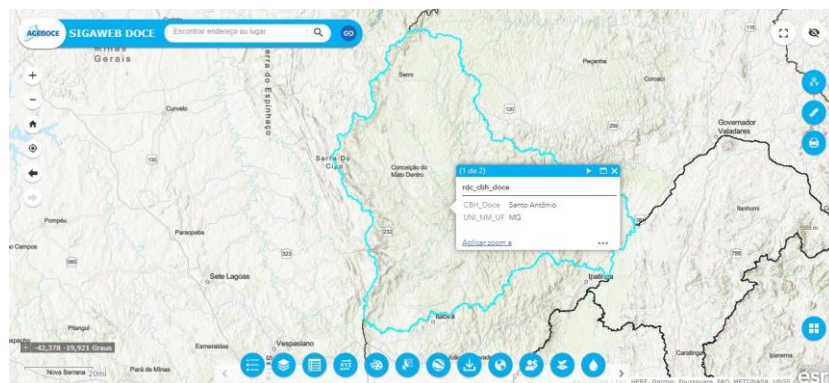


Fonte: a partir do [Google Earth](#)



Fonte: a partir do [Google Earth](#)

**Região Hidrográfica (RH):** Inserido na RH do Rio Doce, dentro do Sistema Nacional de Gestão Hídrica, sob a Gestão Hídrica do Comitê de Bacias Hidrográficas do Rio Doce (<http://cbhdoce.org.br>) e dentro do Estado de Minas Gerais, sob a Gestão do Comitê do Rio Doce \_ Santo Antônio - MG (<https://www.cbhsantoantonio.org.br/abacia>).



Fonte: a partir do [SIGAWEB Doce](https://sigaaguas.org.br/sigaweb/apps/doce/) - <https://sigaaguas.org.br/sigaweb/apps/doce/>

**Macrorregião de Drenagem:** Rio Tanque, no âmbito do Município, do Rio Santo Antônio, no âmbito da Bacia Estadual de Minas Gerais, contribuindo para a Bacia Federal do Rio Doce.

**Sub bacia:** do Rio Tanque

**Localização da nascente:** Na Serra do Macuco

**Localização da foz:** Rio Tanque

**Comprimento:** 20,6 Km

**Origem do nome:**

**Contexto e/ou História:**

O Ribeirão Aliança, conhecido também como Ribeirão Quebra Ossos, ou ainda Pouso Alegre, tem sua nascente na base hidrográfica da Agência Nacional de Águas e Saneamento (ANA-2022) como sendo na Serra do Macuco, mas segundo relatos fica na Serra Velha, entre as localidades conhecidas como Macuco (Itabira) e Bom Jesus do Amparo. Ele corta o Povoado Ipoema, onde se encontra a Escola Municipal Nonato

Azevedo Campos e a Escola Municipal Manoel Tomás Figueiredo. Povoados esse que é uma pequena comunidade rural, cujas construções mais antigas são de antigas fazendas<sup>1</sup>.

Ele recebe as águas do Ribeirão São José, também chamado de Córrego do macuco e, depois do Povoados denominado Aliança, deságua no Rio Tanque.

---

<sup>1</sup> GUERRA, Santos de Souza e MOTA, Myriam Brecho. A Identidade do Espaço Rural Itabirano; Percursos Novos em Caminhos Antigos. Funesi Editora.