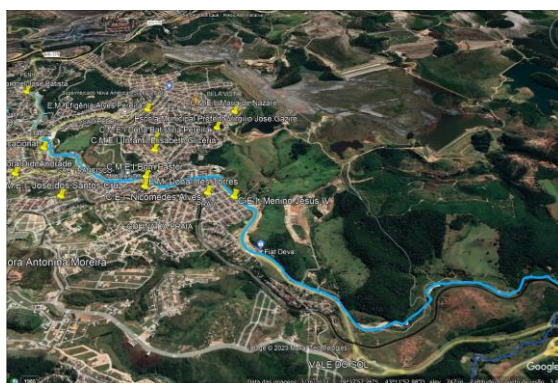


**Nome do Rio: Córrego da Praia**

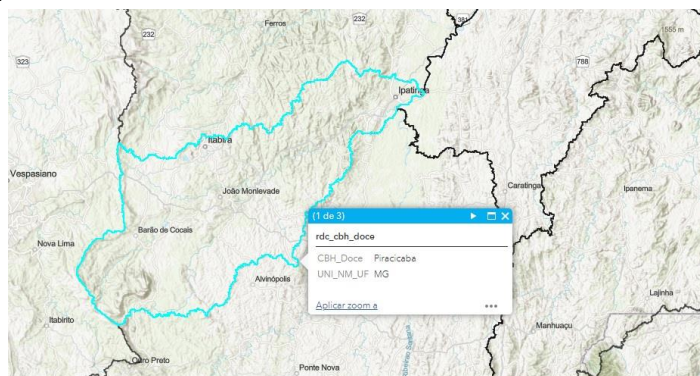


Fonte: a partir do [Google Earth](https://www.google.com/earth/)



Fonte: a partir do [Google Earth](https://www.google.com/earth/)

**Região Hidrográfica (RH):** Inserido na RH do Rio Doce, dentro do Sistema Nacional de Gestão Hídrica, sob a Gestão Hídrica do Comitê de Bacias Hidrográficas do Rio Doce (<http://cbhdoce.org.br>) e dentro do Estado de Minas Gerais, sob a Gestão do Comitê do Rio Doce \_ Piracicaba - MG ([www.cbhpiracicabamg.org.br/rio-piracicabamg](http://www.cbhpiracicabamg.org.br/rio-piracicabamg)).



Fonte: a partir do [SIGAWEB Doce](https://sigaaguas.org.br/sigaweb/apps/doce/) - <https://sigaaguas.org.br/sigaweb/apps/doce/>

**Macrorregião de Drenagem:** do Rio Piracicaba, no âmbito da Bacia Estadual de Minas Gerais, contribuindo para a Bacia Federal do Rio Doce.

**Sub bacia:** do Rio do Peixe

**Localização da nascente:** Ele tem seu início canalizado na Av. Carlos de Paula Andrade, tudo indica que recebe as águas do Córrego Carlos Drumond de Andrade<sup>1</sup>

**Localização da foz:** No Rio do Peixe

**Comprimento:** 6,8 Km

**Origem do nome:**

**Contexto e/ou História:**

O Córrego da Praia é um curso de água do estado de Minas Gerais, Região Sudeste do Brasil. Suas águas advêm, ao que tudo indica, das águas do Córrego Carlos Drumond de Andrade (CDA), que nasce na localidade da Penha. No final de seu curso encontra as águas do Ribeirão de Peixe e passa a formar o Rio do Peixe. Por todo seu percurso ele se encontra com suas margens canalizadas.

<sup>1</sup> <https://www.cidade-brasil.com.br/mapa-itabira.html>

Em seu trajeto ele tem em suas proximidades as instituições de ensino municipal: C.M. Apoio Educacional; C.M. Professora Didi Andrade; E.M. Cornélio Penna; E.M. Américo Giannetti; C.M.E.I. José dos Santos Cruz; C.M.E.I Bom Pastor; E.M. Dona Inês Torres; C.M.E.I. Infantil Elisabeth Glicéria; C.M.E.I. Dona Batistina Pereira; C.E.I. Nicomedes Alves; e C.E.I. Menino Jesus IV.